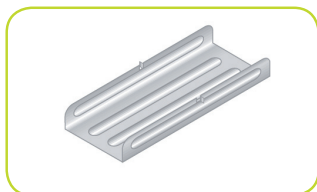


PLADUR® PEÇAS DE EMPALME T-45 / T-60

02b01002PT - Rev. 11/2020



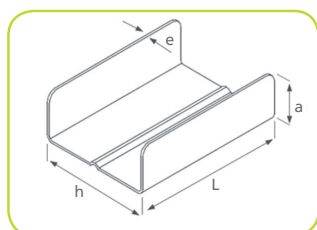
DESCRIÇÃO

Peças em forma de U, para tetos contínuos, fabricadas em chapa de aço, baixo em carbono, galvanizadas em contínuo por imersão a quente para formação a frio. A combinação de um aço de alta qualidade, um alto nível de revestimento e um processo produtivo que conta com os últimos avanços tecnológicos em perfis e estampagem, proporciona às Peças de empalme Pladur® T-45 e T-60 uma proteção perfeita contra a corrosão e uma grande resistência mecânica.

CAMPO DE APLICAÇÃO

Indicadas para unir longitudinalmente os perfis Pladur® T-45 e T-60 correspondentes.

DESENHO DE PERFIL



DADOS TÉCNICOS

| PROPRIEDADE | VALORES | |
|----------------------|-------------------------------|-------------------------------|
| | Peças de empalme Pladur® T-47 | Peças de empalme Pladur® T-60 |
| Tipo de aço | DX51D | |
| Revestimento | CAPA DE ZINCO (Z140) | |
| Espessura (e) (mm) | 0,60 | 1,2 |
| Largura (h) (mm) | 42,80 | 58,35 |
| Comprimento (L) (mm) | 90 | 80 |
| Altura (a) (mm) | 16,15 | 24,80 |
| Peso aproximado (kg) | 0,04 | 0,06 |
| Reação ao fogo | A1 (Não alimenta o fogo) | |
| Norma aplicável | EN-13964 | |

APRESENTAÇÃO

Embalagem

| | Peças de empalme Pladur® T-45 | Peças de empalme Pladur® T-60 |
|-------------------|-------------------------------|-------------------------------|
| Unidades / Caixas | 100 | 100 |
| Caixas / Palete | 96 | 96 |

TOLERÂNCIAS

| PROPRIEDADE | VALORES |
|-----------------|--------------------------------------|
| Espessura (e) | ± 0,05 mm (T-45) ± 0,07 mm (T-60) |
| Largura (h) | ± 0,5 mm (T-45) ± 0,3 mm (T-60) |
| Altura (a) | ± 0,5 mm (T-45) ± 0,4 mm (T-60) |
| Comprimento (L) | ± 0,5 mm (T-45) ± 0,3 mm (T-60) |

INSTALAÇÃO

- Deve respeitar-se sempre a norma vigente aplicável no território em que se efetuar a instalação.
- Atendemos a pedidos de esclarecimento sobre instalações e oferecemos apoio técnico através do nosso endereço de correio eletrónico consultas@pladur.com

PRECAUÇÕES

- Apenas mediante a utilização combinada dos produtos originais Pladur® (placa, perfis, pastas, parafusos e acessórios) garantimos o cumprimento dos resultados obtidos nos nossos ensaios ou indicações que oferecemos na nossa documentação técnica.
- Para obter informação detalhada sobre a sua segurança, consulte a ficha de dados de segurança do produto.

ARMAZENAGEM E MANIPULAÇÃO

- Armazenar na sua embalagem original, ao abrigo da chuva e de fontes de ignição num lugar não sujeito às intempéries.
- Recomenda-se a manipulação das peças de empalme mediante a utilização de luvas de proteção mecânica de acordo com as normas EN 420 e EN 388.

consultas@pladur.com
www.pladur.pt



Serviços Centrais e Fábrica de Valdemoro-Madrid
 Placas de Gesso Laminado, Transformados, Perfis e Pastas Adesivas

O presente documento tem caráter exclusivamente orientativo e refere-se à instalação e utilização dos materiais PLADUR® em conformidade com as especificações técnicas nele contidas. Qualquer utilização ou instalação de materiais PLADUR® que não se ajuste aos parâmetros refletidos no presente documento deverá ser consultada previamente no Departamento Técnico de Pladur® Gypsum, S.A.U. é uma marca registada de Pladur® Gypsum, S.A.U. Edição Novembro 2020. Esta edição considera-se válida salvo erro de tipografia ou de transcrição. Ficam reservados todos os direitos, incluindo a incorporação de melhorias e modificações.

Pladur®
 Torna-o realidade